



MUNICIPALITÉ DE  
SAINT-MATHIEU-DE-BELOEIL



**Séance d'information sur le projet  
de réfection de la rue de l'aéroport**

**Présentation du 1<sup>er</sup> août 2018**



# Mot de bienvenue

- But de la rencontre: informer les entreprises concernées par le projet de réfection de la rue de l'aéroport
- Détails de la rencontre
  - Nature des travaux
  - Phasage des travaux et échéancier
  - Accès aux propriétés durant les travaux
  - Règlement relatif à la largeur des entrées charretières
  - Coût des travaux et simulation de taxes
  - Période de questions - clôture

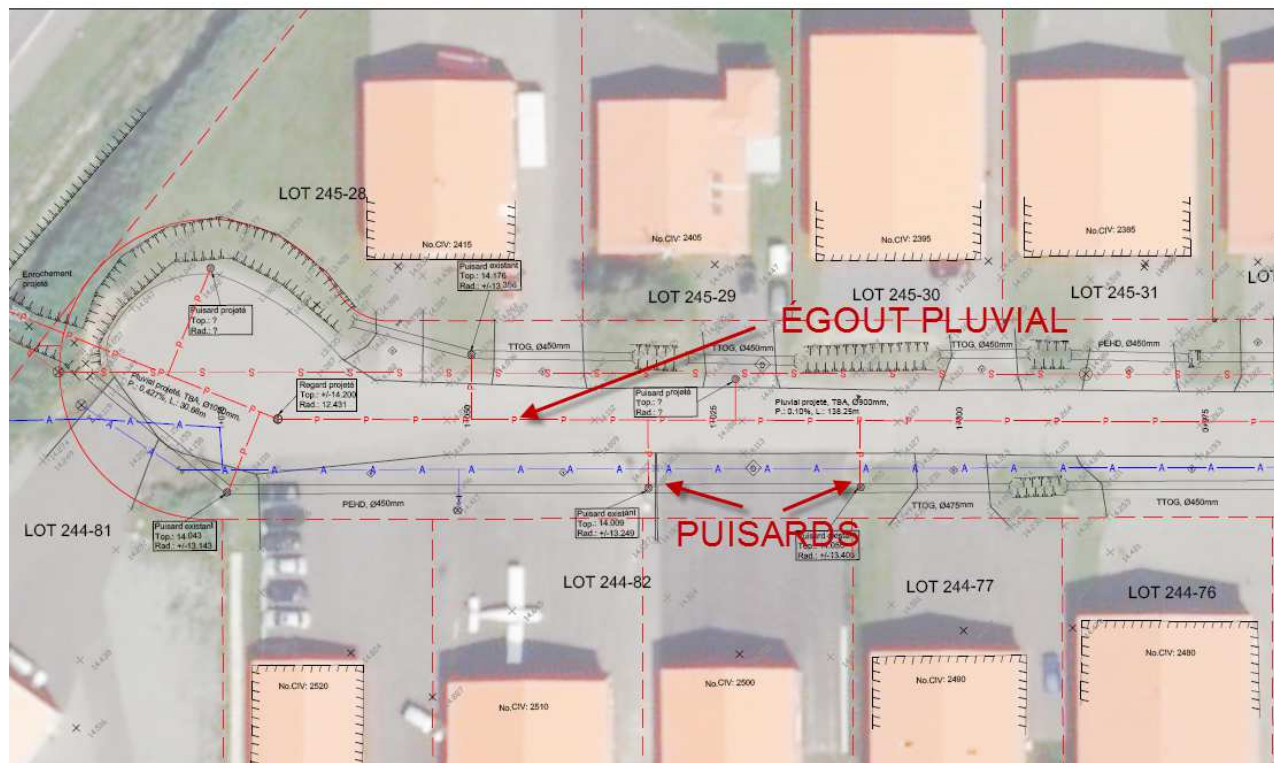
# Nature des travaux



## Travaux à réaliser

- Égout pluvial coté nord-est de 1.1km
- Nouvelle chaussée de 6,5 m de large + accotements de 0,3 m
- Nouvelles entrées charretières
- Remplissage des fossés et création de noues
- Remplacement de l'aqueduc sur 300 m

# Nature des travaux (suite)



# Phasage des travaux

## 3 Phases

1. Phase 1 : 19-08 au 23-09
2. Phase 2 : 09-09 au 18-10
3. Phase 3 : 30-09 au 16-11

# Accès aux propriétés durant les travaux

- Les hangars seront accessible pour les véhicules routiers en tout temps sauf au moment où les travaux de construction de l'aqueduc et de l'égout pluvial auront lieu devant les propriétés concernés.
- Pour les aéronefs, stationnement temporaire fourni par la corporation.
- Le hangar au numéro civique 2440 aura accès en presque tout temps sauf au moment de travaux devant la propriété.

# Règlement relatifs à la largeur des entrées charretières

- Le règlement no 08.09.48.18 entrée en vigueur le 24 juillet prescrit des entrées charretières d'une largeur maximale de 10 m pour les hangars ayant des adresses pairs. Les hangars ayant des numéros impairs ont des entrées charretières de 6 m de largeur en raison de l'accès directe à la voie de taxi.
- Après revalidation du projet, il est possible d'accorder une entrée charretière de 10 m aux adresses impairs conditionnellement aux branchements des eaux de toiture aux fossés en arrière lot sur l'ensemble de la rue.

# Coûts des travaux et simulation du compte de taxes

- Cout du projet 2 570 000\$
  - Ensemble 1 419 925 \$  
(aqueduc, chaussée)
  - Secteur 1 150 075 \$  
(égout pluvial, pavage entrée, fossés)

## Pour secteur

- 11 400\$ comptant pour un terrain de 865m<sup>2</sup> (terrain moyen)

Ou

- 790\$ /an pendant 15 ans (taux 4,0%)

Une subvention sera applicable selon les modalités de la subvention



# Questions

- Période de questions